

Accordi Diminuiti 7

Gli accordi diminuiti settima sono accordi formati da quattro note tutte a distanza di una terza minore. Nello specifico sono formati dalla tonica, la terza minore, la quinta diminuita e la settima diminuita.

Sono accordi che dividono in modo simmetrico la scala cromatica in quattro parti uguali, e proprio per questo motivo ne esistono solo tre (**Fig 1**) gli altri sono dei rivolti (**Fig 2**)

Fig 1

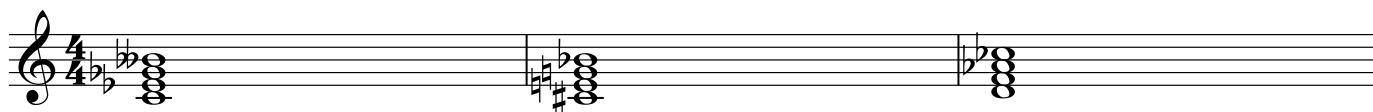
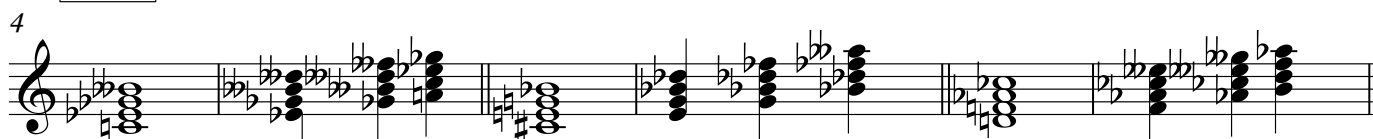


Fig 2



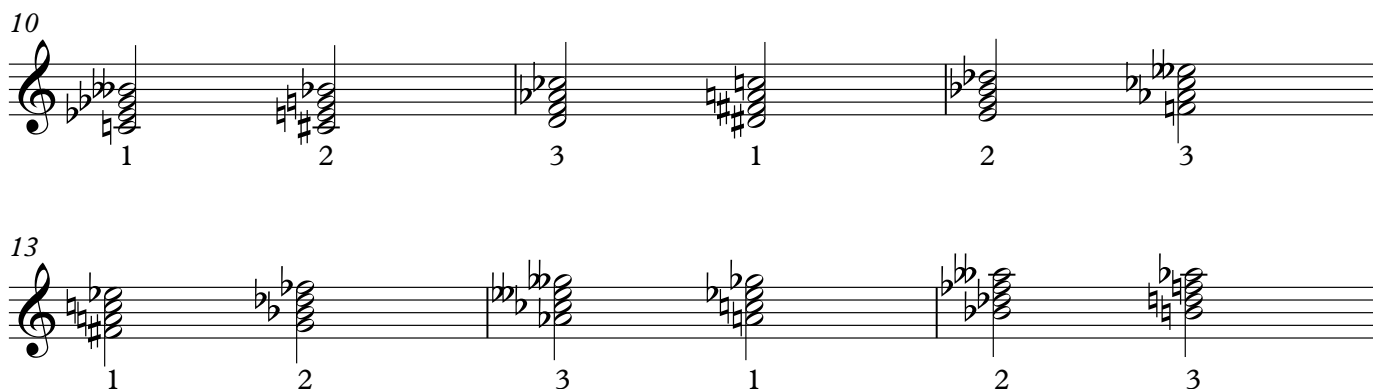
Questi quattro accordi diminuiti sono tutti rivolti perchè utilizzano le solite note (anche se talvolta chiamate con nome differente)

Questi quattro accordi diminuiti sono tutti rivolti perchè utilizzano le solite note (anche se talvolta chiamate con nome differente)

Questi quattro accordi diminuiti sono tutti rivolti perchè utilizzano le solite note (anche se talvolta chiamate con nome differente)

In **Figura 3** andiamo a vedere tutti gli accordi diminuiti in ordine cromatico ascendente, siglando i rivolti della posizione di Do con il numero 1, il rivolti del Do# col numero 2 e i rivolti del Re con il numero 3

Fig. 3



I diminuiti 7 sono dei super dominanti

Analizzando un accordo diminuito vediamo che è formato da due tritoni (**Fig.4**).

Fig 4

16

Il tritono Do Solb

più il tritono Mib Sibb

Formano l'accordo C°7

Come sappiamo il tritono è il cuore degli accordi di dominante (la terza e la settima) e come abbiamo già affrontato nella lezione sul tritono: ogni tritono è il cuore di due dominanti.

Proprio per questo motivo un accordo diminuito può avere la funzione di quattro dominanti.

Analizzando il primo tritono (**Fig.5**) vediamo che può essere la III° e la VII° di Ab e la VII° e la III° di D7; analizzando il secondo tritono (**Fig.6**) vediamo che può essere la III° e la VII° di Cb7 (o B7) e la VII° e la III° di F7

Fig 5

Fig 6

19

Detto questo possiamo quindi dire che un accordo diminuito può essere il sostituto di quattro dominanti con la nona bemolle. In **figura 7** trovate l'elenco di tutte le dominanti per ogni accordo diminuito.

Da notare anche come le fondamentali degli accordi di dominante trovate disegnano un accordo diminuito settima. Per esempio la posizione di CDim7 può essere B7 D7 F7 e Ab7 e le fondamentali di tali accordi, cioè Si-Re-Fa-Lab formano un accordo diminuito settima. Questa particolarità è proprio dovuta alla simmetria degli accordi di dominante.

Fig 7

25

B7(b9) D7(b9) F7(b9) Ab7(b9) C7(b9) Eb7(b9) Gb7(b9) A7(b9) C#7(b9) E7(b9) G7(b9) Bb7(b9)

Con la posizione di C°7 Con la posizione di C#°7 Con la posizione di D°7