

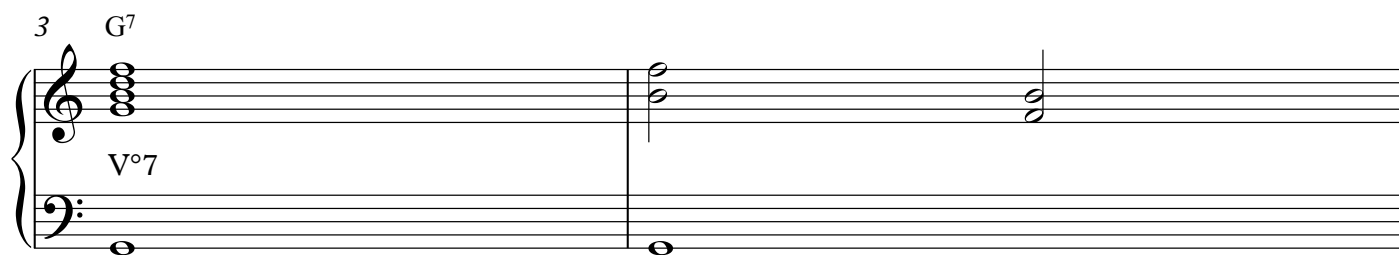
La Funzione V°7 - I°

In una scala maggiore tra il III° e il IV° e il VII° e l'VIII° c'è un semitono come mostrato nella **figura 1**

FIG 1

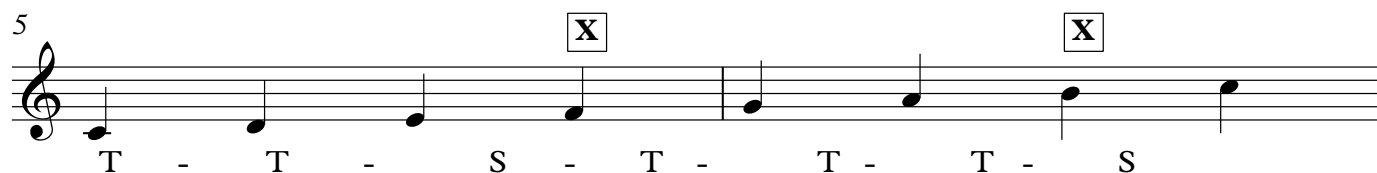


FIG 2



Note guida dell'accordo di Dominante

Le note guida dell'accordo di dominante (Fa e Si in questo esempio o III° e VII° di una qualsiasi dominante) sono anche la IV° e VII° della scala maggiore della tonalità di riferimento come mostrato in **figura 3**. Da notare che queste due note si trovano in prossimità degli unici due semitoni della scala



Dal Fa il semitono è discendente

Dal Si il semitono è ascendente

7 **FA - MI**

SI - DO



I semitoni e la loro naturale tendenza a risolvere, il **fa** verso il **mi** e il **si** verso il **do**, costituiscono proprio la forza della dominante.

In altre parole, le note guida della dominante tendono a risolvere sulla tonica. Nello specifico la III° (della dominante tende a salire di un semitono verso la tonica mentre la VII° della dominante tende a scendere verso la III° della tonica. (**Fig 4**)

9 La VII° scende mezzo tono verso la III° della tonica

La III° sale mezzo tono verso la tonica

Si chiama funzione di V° - I° proprio perchè la dominante è l'accordo costruito sul quinto grado della scala maggiore e tende a risolvere sulla tonica, cioè il primo grado. La funzione di V° I° è una delle funzioni più importanti nella musica tonale.

Altri esempi di V° I° in altre tonalità

11 A⁷ D B^{b7} E^b E⁷ A

V° I° V° I° V° I°

17 B⁷ E E^{b7} A^b F⁷ B^b

V° I° V° I° V° I°