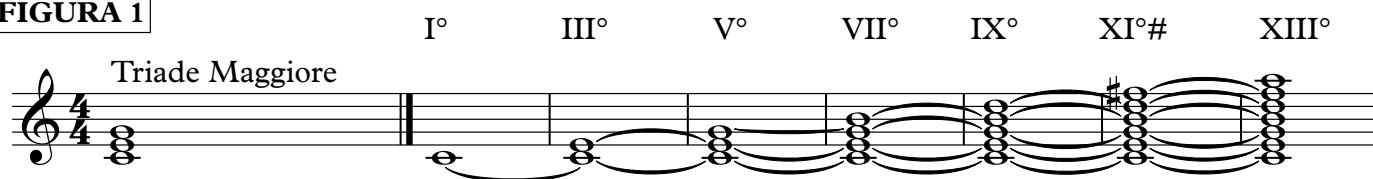


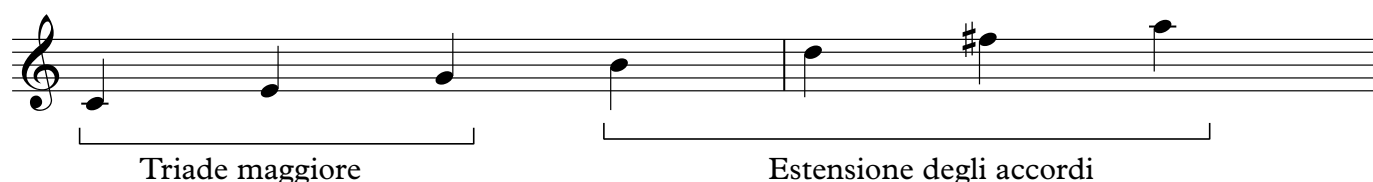
Estensione degli accordi Maggiori Maj7

FIGURA 1



Gli accordi maggiori si formano sovrapponendo alla tonica (la nota principale che da nome all'accordo) delle terze (maggiori o minori). Le note che si aggiungono alla tonica sono, come illustrato nella **figura numero 1**, la III° e la V° (formando quindi un accordo maggiore), la VII° maggiore, la IX°, la XI°# e la XIII°

FIGURA 2



Le estensioni sono quindi note che possono essere aggiunte come colori alla triade maggiore senza alterarne la funzione armonica. (**FIG. 2**)

NB: le estensioni, in un'accordo **Maj7**, sono facilmente ricordabili perché basta aggiungere una triade maggiore partendo dalla IX°.

Es: DoMaj7 + triade di Re; FaMaj7 + triade di Sol; SibMaj7 + triade di Do. (**Fig 3**)

FIGURA 3

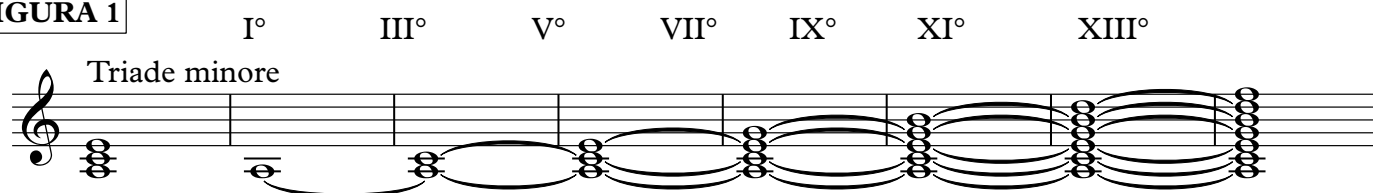


Accordo	Triade di	Tutte le	Accordo	Triade di	Tutte le	Accordo	Triade di	Tutte le
DoMaj7	Re Magg	note	Fa Maj7	Sol Magg	note	Sib Maj7	Do Magg	note
		sommate			sommate			sommate

ATTENZIONE

Il fatto che le estensioni siano note lecite, cioè che possono essere suonate senza alterare la funzionalità dell'accordo, non vuol dire che su ogni accordo Maj7 posso usarle tutte, sempre e indistintamente. Ciò che comanda nella musica è sempre l'orecchio, perciò se per caso la melodia sta suonando un passaggio dove insiste su note come la quarta ovviamente se metto un accordo con la XI°# commetto un grave errore. Quindi la cosa che mi raccomando è: usate il vostro orecchio e affinatelo ascoltando della buona musica... lui saprà poi dirvi dove e come aggiungere i colori

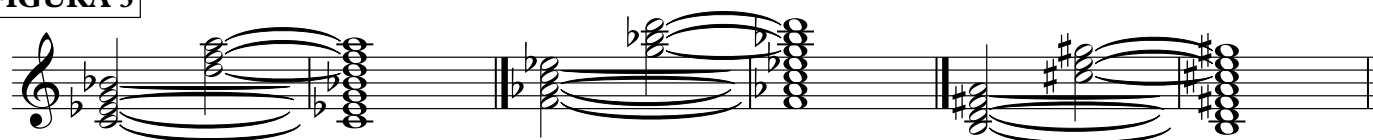
Estensione degli accordi Minori⁷

FIGURA 1


Gli accordi minori si formano sovrapponendo alla tonica (la nota principale che da nome all'accordo) delle terze (maggiori o minori). Le note che si aggiungono alla tonica sono, come illustrato nella **figura numero 1**, la III minore° e la V° (formando quindi un accordo minore), la VII° minore, la IX°, la XI° e la XIII°

FIGURA 2


Le estensioni sono quindi note che possono essere aggiunte come colori alla triade minore senza alterarne la funzione armonica. (**FIG. 2**)

FIGURA 3


Accordo	Triade di	Tutte le	Accordo	Triade di	Tutte le	Accordo	Triade di	Tutte le
Dom7	Rem	note	Fam7	Solm	note	Sim7	Do#m	note
		sommate			sommate			sommate

NB: le estensioni, in un'accordo **m7**, sono facilmente ricordabili perché basta aggiungere una triade minore partendo dalla IX°.

Es: Dom7 + triade di Rem; Fam7 + triade di Solm; Sim7 + triade di Do#m. (**Fig 3**)

LA PAGINA DEGLI "ATTENZIONE!!!"

- 1) Per convenzione negli accordi maggiori non viene specificato il fatto che sono maggiori, quindi quando trovate scritto DO, SOL, oppure G, A, C# ecc è implicito il fatto che sono tutti accordi maggiori
- 2) Sempre per convenzione negli accordi minori invece è specificato il loro essere minori aggiungendo alla sigla o alla nota i segni: **m**, **-**, **min** o cose del genere.
- 3) Ancora per convenzione quando un accordo è seguito da il numero 7, la settima è da considerarsi minore, quindi settima di dominante
- 4) La Settima Maggiore (Maj7) è sempre specificata nella sigla con i segni: **+7**, **Maj7**, **MA7**, **Δ7**

Detto questo possiamo dire che nella sigla **C-(Δ7)** il segno - si riferisce all'accordo che è minore mentre la settima è maggiore perchè presente il segno Δ7.
- 5) Gli accordi di 9 automaticamente comprendono anche la settima di dominante.
- 6) Gli accordi di 11# comprendono anche la nona e la settima
- 7) Gli accordi di 13 comprendono anche l'undicesima, la nona e la settima.
- 8) **Per questo motivo gli accordi di tredicesima non sono uguali agli accordi di sesta, ne quelli di undicesima sono uguali a quelli di quarta ecc. !!!**
- 9) **Le estensioni degli accordi non devono essere confuse con le tensioni degli accordi!
come dice la parola stessa le tensioni sono note che aggiungono tensione all'accordo**